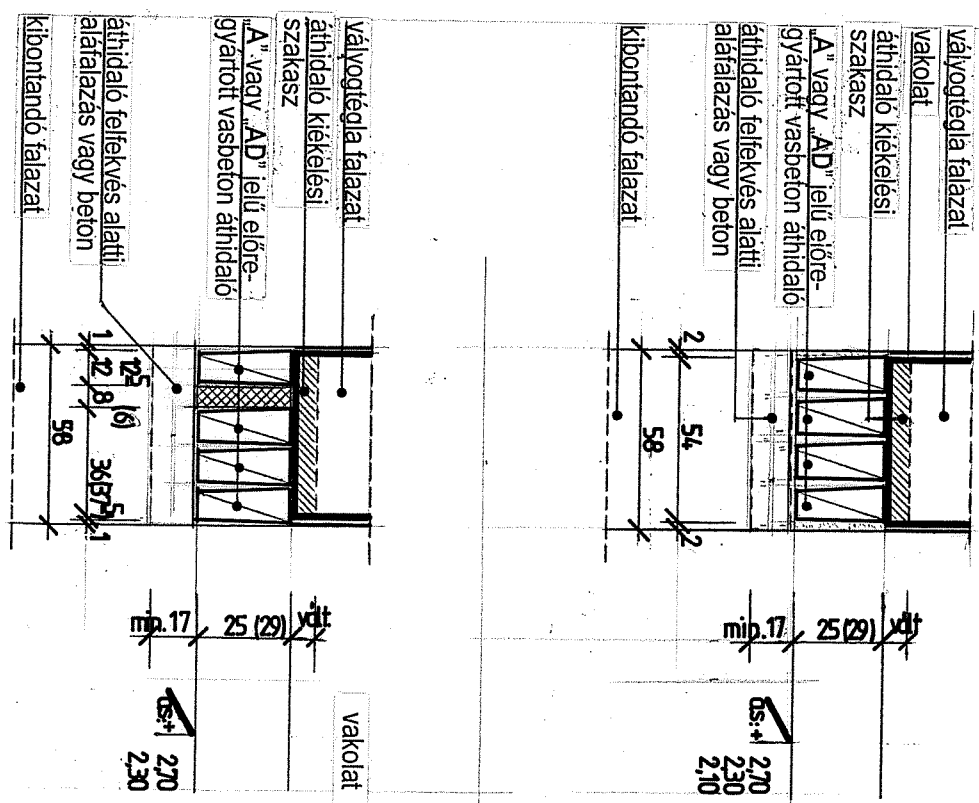


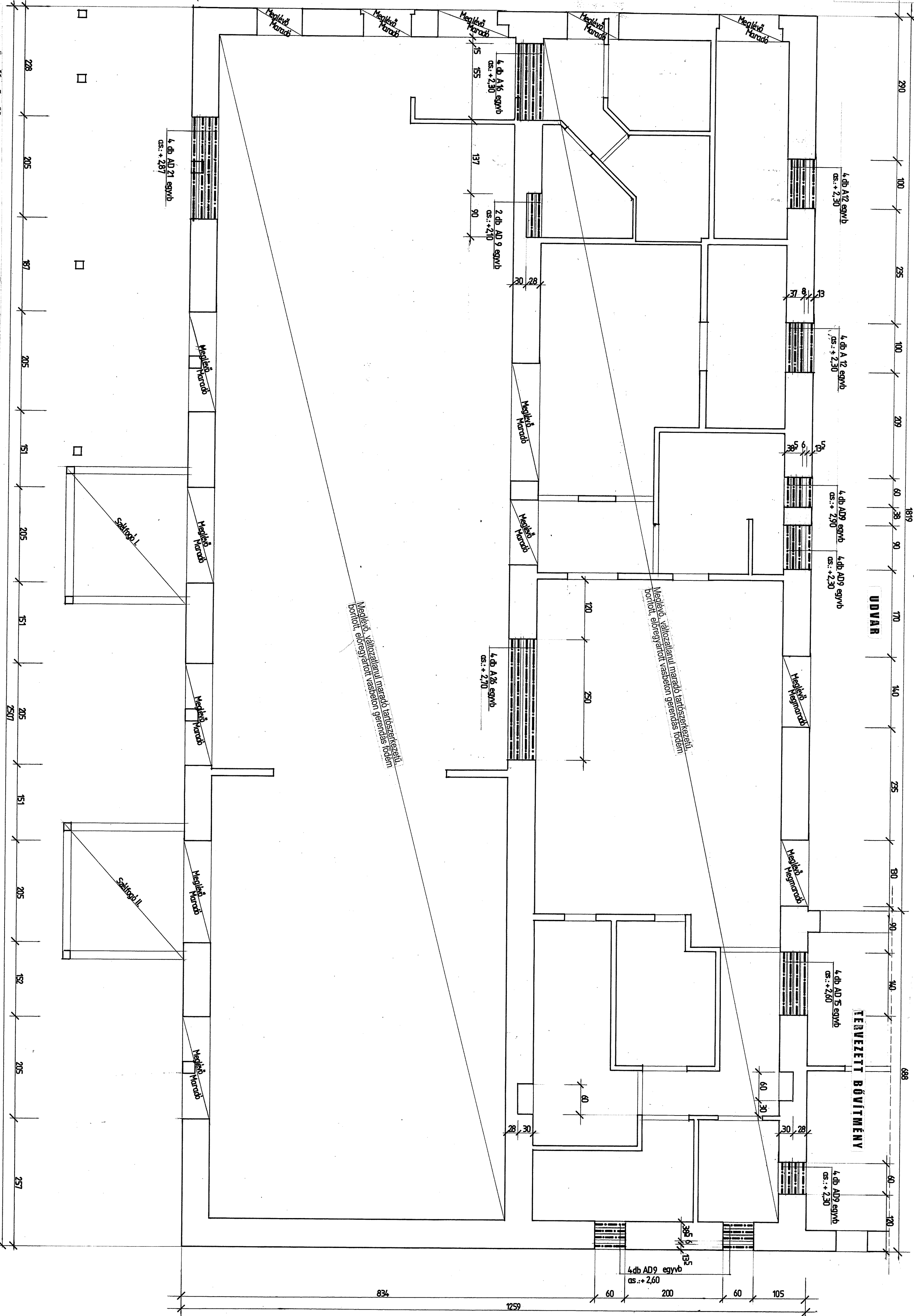
RÉSZLETTRAJZOK M = 1:25



MEGJEGYZÉS: Anyagminőségek: Betonacél Ø 6 mm-ig B240H- MSZ 339:1997
 Beton felfekvés C16/20-XC1-24-f3 MSZ EN 13163 extrudált: XPS ONORM EN 13164
 Mérettűrések: MSZ ISO EN 13920 C.L.C.

Tervben szereplő anyagfelhasználások és szerkezeti kialakítások legfőbb részét iránymutatók, melyek véglegesítése csak a szerkezetek feltárása és mérések pontosítása után határozható meg teljes mértékben.
 A feltárásokról és a tervtől való eltérésekről értesítendő a tervező, hogy az adottságoknak legmegfelelőbb megoldás legyen kialakítva.
 A tervezett nyílásbontások kiütése előtt a helyszíni mérések leellenőrizendők, tervtől történő eltérés esetén tervezővel egyeztetni kell.
 A meglévő épületgépészet miatt kelő körülmények között el kell végezni a szerkezetek bontásánál, új szerkezetek rögzítésénél.
 Kivételként A vagy AD jelű, előregyártott vb termékek, illetve a 60 cm vagy kisebb falnyílások esetén alkalmazható elemmagas kerámiaszalag (Porotherm, Bakonytherm) nyílásáthidalók is, de az adott hely függvényében előtte tervező jóváhagyást kell beszerezni.
 Az áthidalók felfekvése alatt, a vályogtégla falazat miatt, legalább két sor magasságú kisméretű téglát alátalazást vagy teherelosztó betonozást kell készíteni. Az áthidalók erre a teherelosztó felületre felhordott cementhabarcs aljzatra fektetendők.
 Az elhelyezés előtt minden födémgerendát és nyíláskiváltót ellenőrizni kell!
 A vályogtégla falazat jellegzetessége miatt a gerendák aláfekvései alatt egész téglára kell a nyílást kibontani alul és fölül is.
 A kibontott fészkekbe behelyezett áthidalókat ki kell ékezni, be kell szorítani a fölöttük levő falszerkezethez, elhelyezéskor duzzadó cementet alkalmazni.
 A külső tér felüli nyílások esetén a külső oldali elem mögé, a helytől függően 6-8 cm vgt PS hőszigetelés helyezendő el.
 A nyíláskiváltási munkák előtt az érintett födémcszakaszt alá kell támasztani!
 Meglévő épületszerkezeteknél vakolt-burkolt, az új szerkezetek esetén vakolatlan-burkoltan méretek vannak feltüntetve.
 Csak megfelelő tanúsítással rendelkező, a tűzvédelmi tervekben foglalt követelményeket igazoltan teljesítő építőanyag építhető be.
 A kivitelezési munkák megkezdése előtt a meglévő szerkezetek méretei ellenőrizendőek.

MEGLÉVŐ ÉPÜLET TERVEZETT NYÍLÁSKIVÁLTÁSI ALAPRAJZA M = 1:50



WADÁSZTANYA ÉTTEREM ÁTALAKÍTÁSA ÉS BŐVÍTÉSE
 BALÁSTYA, SZÉCHENYI U. 1. SZ. HRSZ.: 9

KIVITELI TERV

MEGLÉVŐ ÉPÜLET FÖDÉMTERVE

S.02

DÁTUM: 2016. NOVEMBER 25. MÉRTERVEZŐ: 1:50/1:25

GENERAL TERVEZŐ: 3D MÉRŐKÖRI IRODA KFT. KÉPVISELŐ: DÉKÁNY ISTVÁN ÉPÍTÉSZ TERVEZŐ. SZÉK: SZÉKES, HONT FIDELIS U. 4/A. I/II. SZ.

ÉPÍTÉSZ TERVEZŐ: DÉKÁNY ISTVÁN, CNL ÉPÍTÉSZMÉRNÖK. E-08-0359. 6723 SANDORFALVA, BRASSÓ U. 2. SZ.

ÉPÜLETVILÁGOSÁG TERVEZŐ: SZALÓKI TAMÁS, BÉTONSÁGTECHNIKAI MÉRŐK. V-T-05-07394-183182. 6721 SZÉKES, SZALÁCI U. 8.

ÉPÍTETTŐ: BALÁSTYA KÖZSÉGI ÖNKORMÁNYZAT. KÉPVISELŐ: LAMAR LILSZÓ, POLGÁRMESTER. SZÉK: BALÁSTYA, RÁKÓCI U. 2. SZ.

TARTÓSZERKEZETI TERVEZŐ: MÉSZÁROS JÁNOS, CNL ÉPÍTŐMÉRŐK. E-05-182. 6723 SZÉKES, OSTROM U. 57.

ÉPÜLETSZÉSZETI TERVEZŐ: KOZMA TIBOR, CNL GÉPÉSZMÉRŐK. E-06-09177/06-90769. 6726 SZÉKES, KÖSPALUDY U. 54/B.