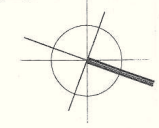


FIGYELEM!

Ezen tervdokumentáció építési engedély iránti kérelem mellékletét képezi, korlátozott műszaki tartalmú, a tervdokumentáció alapján kivitelezési munkálatok jogszabály szerinti esetekben nem végezhetők!
Kivitelezési munkát végezni csak a hatályos jogszabályokban előírt tartalmú kiviteli tervek felhasználása mellett szabad.
A kivitelezés során az engedélyezett tervekben szereplő megoldásoktól el térni csak a tervező előzetes és írásbeli hozzájárulása mellett lehet.
A felhasználásra és beépítésre kerülő építési anyagoknak megfelelésségi tanúsítvánnyal kell rendelkezniük, valamint a tűzvédelmi terveizetben előírt követelményeket igazoltnan teljesíteniük kell.
A terven feltüntetett szerkezeti és anyaghasználatok ajánlások, melyektől el lehet térni tervezői egyeztetés követően, de csak akkor, ha az nem építési

JELMAGYARÁZAT

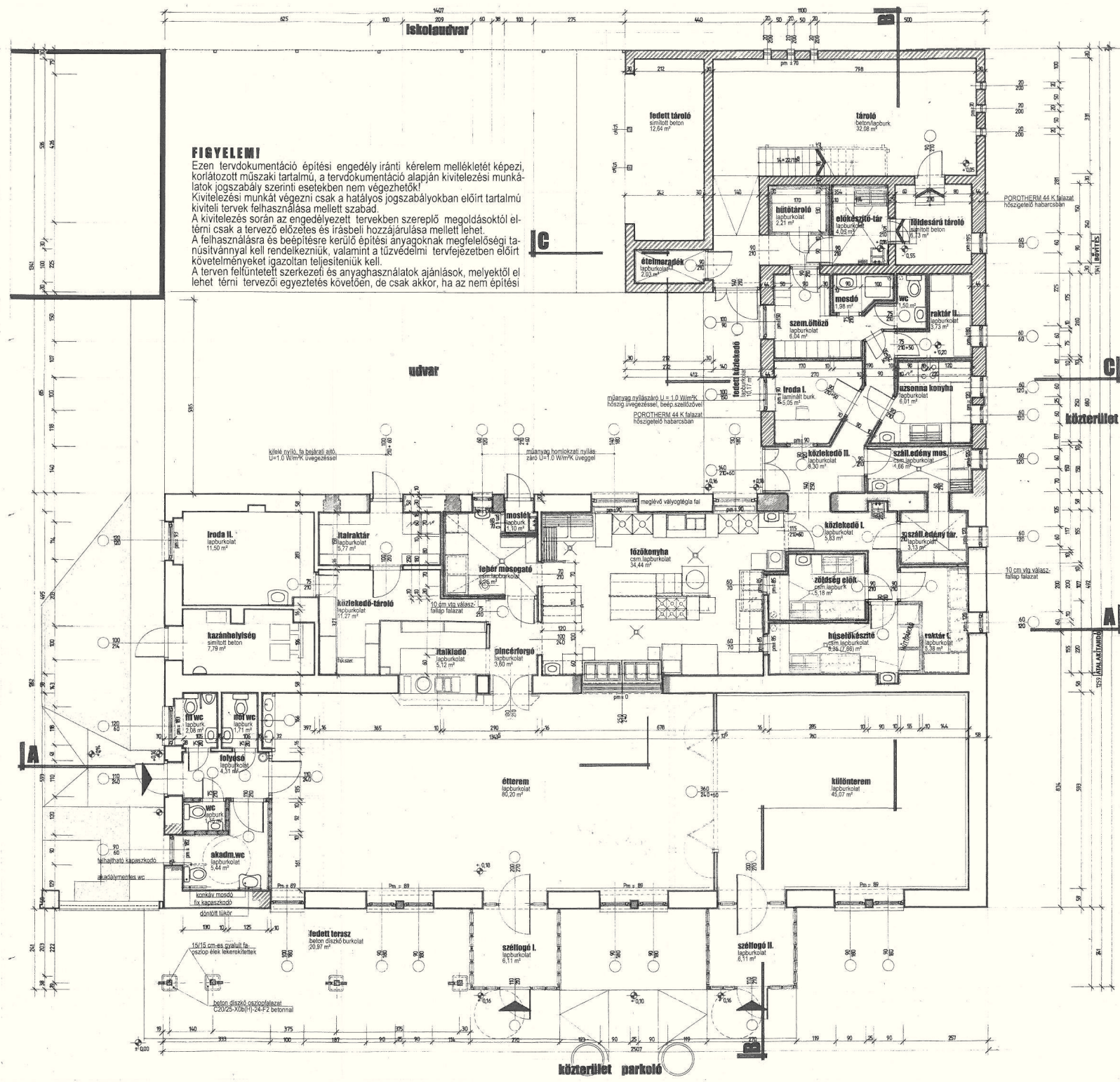
- Vasbeton szerkezetek
- Monolit betonszerkezet
- Meglévő vályogtégla falazat
- Tervezett km téglapillérfalazat
- POROTHERM K 30 falazat
- POROTHERM K 44 falazat
- 10-es válaszfalazat
- Szálas hőszigetelés
- XPS hőszigetelés
- Termett talaj
- Talajfeltöltés
- Homokoskavics feltöltés



TERVEZETT FÖLDSZINTI ALAPRAJZ M = 1:100
IL ÜTEM UTÁN

terv megnevezése: "Vadásztanya étterem" épületének átalakítása, bővítése
építés helysége: Balástya, Széchenyi u. 1. sz. Hrsz.: 9
terv fajta: Építési engedély kérelem
terv léptéke: M = 1 : 100
dátum: 2015. augusztus hó

rajzsám: **É.02**
rajz megnevezése: **tervezett fsz.alaprajz II. ütem**



közterület parkoló